

Abstellen der Mühle in Flügelstellung „Lange Pause“



„Weißer Flügel“

von hinten

von vorn

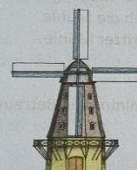


Werden die Flügel vom Bremsseil aus betrachtet in dieser Stellung angehalten (lange Pause) und dabei der „**Weißer Flügel**“ von hinten betrachtet auf 2:00 Uhr gestellt...

Flügelsprache:



Freudenschere



kurze Pause



lange Pause



Trauerschere

Achtung! Die „Flügelsprache“ kann regional verschieden sein!

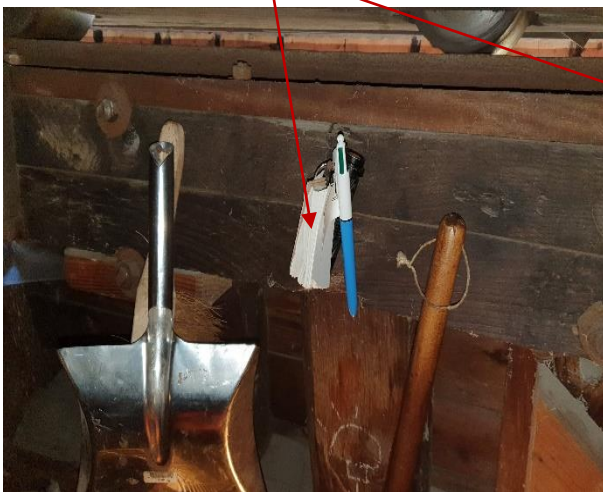


...steht das Oberkammrad in dieser Position (Markierung F auf 9:00 Uhr).

Nun kann auf der Rückseite des Oberkammrads in perfekter Lage der Rundenzähler des Flügels abgelesen werden.



Auf einem Merkzettel notiert erfolgt schlussendlich eine Eintragung im Logbuch.



Logbuch: Britzer Mühle

Datum:	Uhrzeit von: bis:	Flügel-Umdrehungen Zählerstand Anfang: Ende: Umdrehungen:
22.10. 2020	von: 10:00 bis: 14:45	3823,7 3825,3 160